

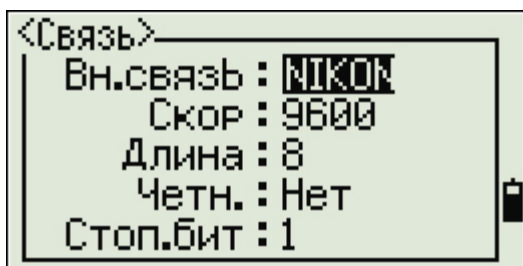
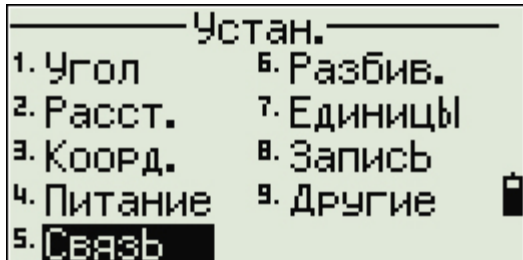
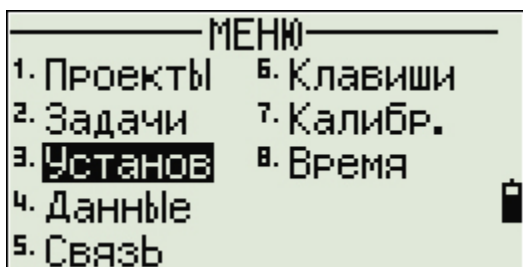
# Передача данных из тахеометра Nikon в компьютер с помощью утилиты Data Transfer.

В данном примере принимали участие: тахеометр Nikon NPR-352W, кабель передачи данных и утилита Data Transfer версии 1.47

## Настройка тахеометра.

Из главного экрана измерений нажимаем

Меню > Установки > Связь



Рекомендуемые параметры связи:

Вн.связь — Nikon

Скор. — 9600

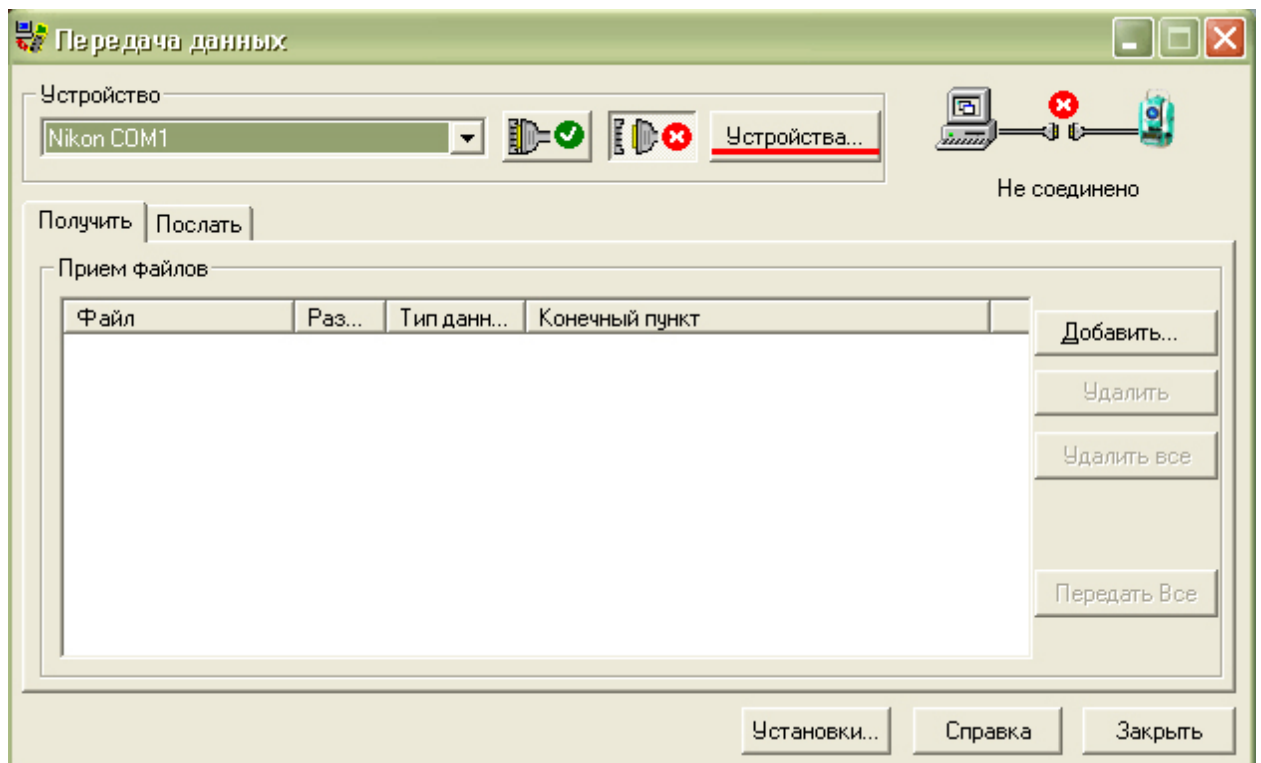
Длина — 8

Четн. — Нет

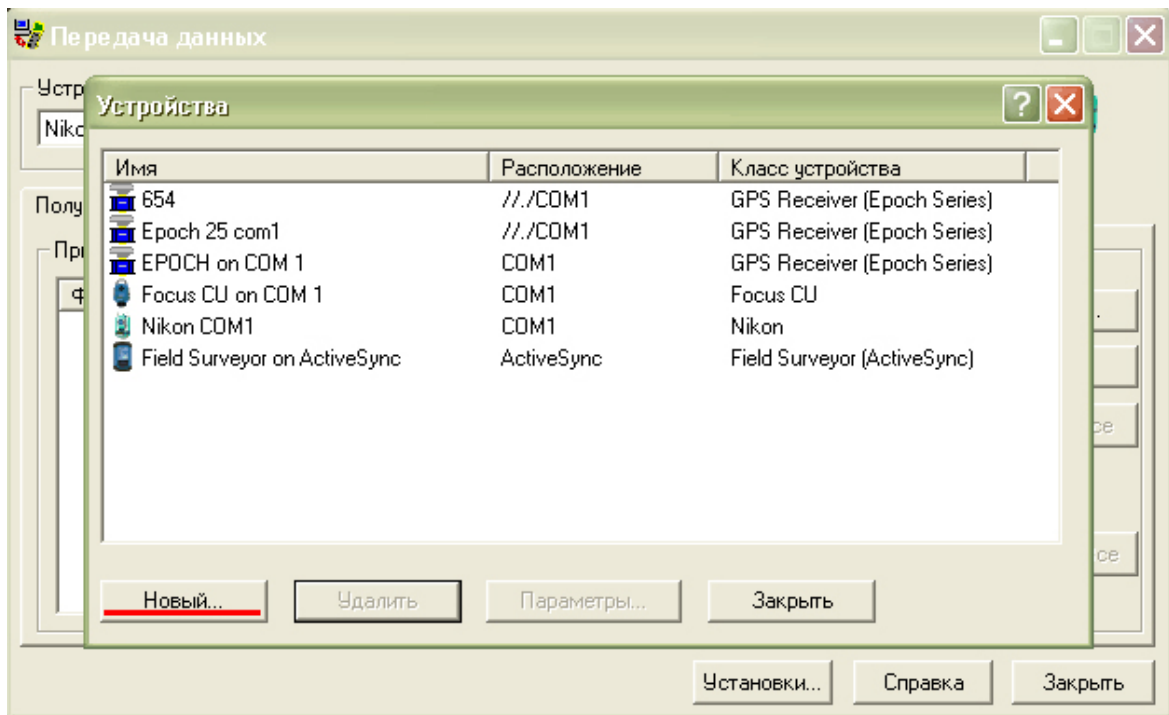
Стоп.бит — 1

Настройка утилиты Data Transfer.

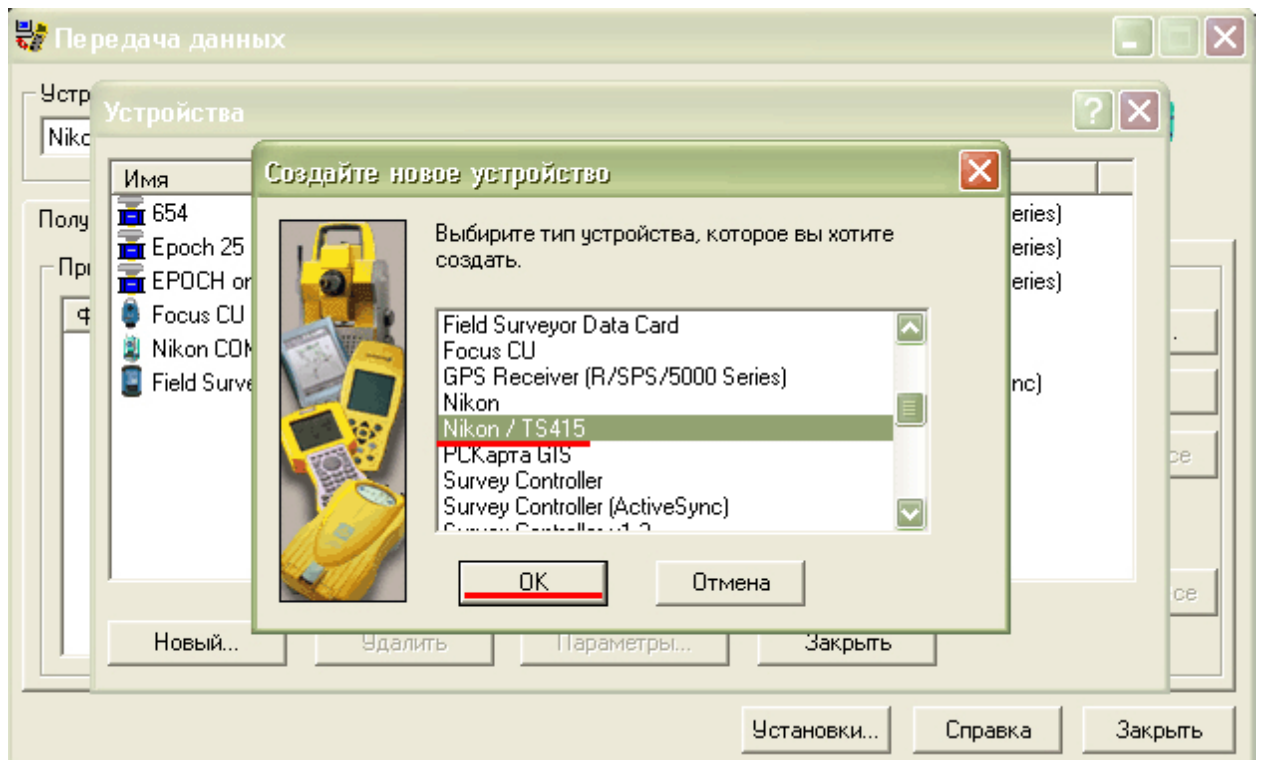
Запускаем Data Transfer. Входим в «Устройства...».



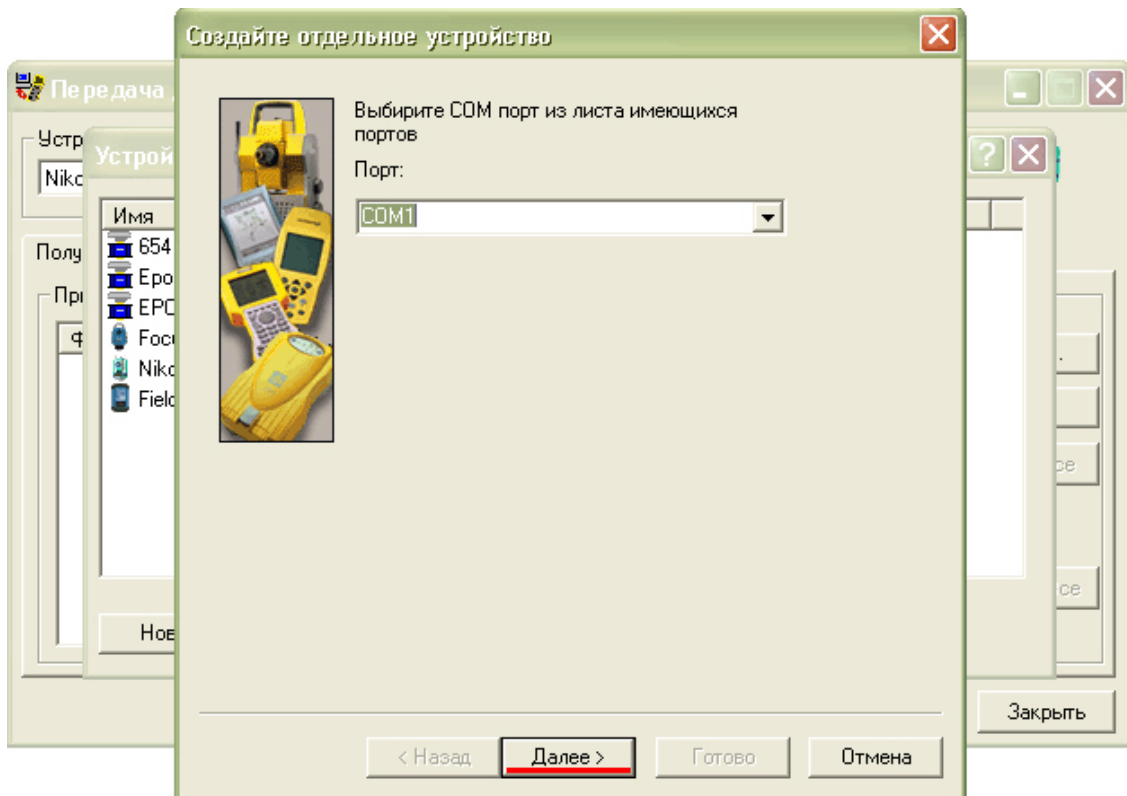
Создаем новое устройство. Нажимаем «Новый...»



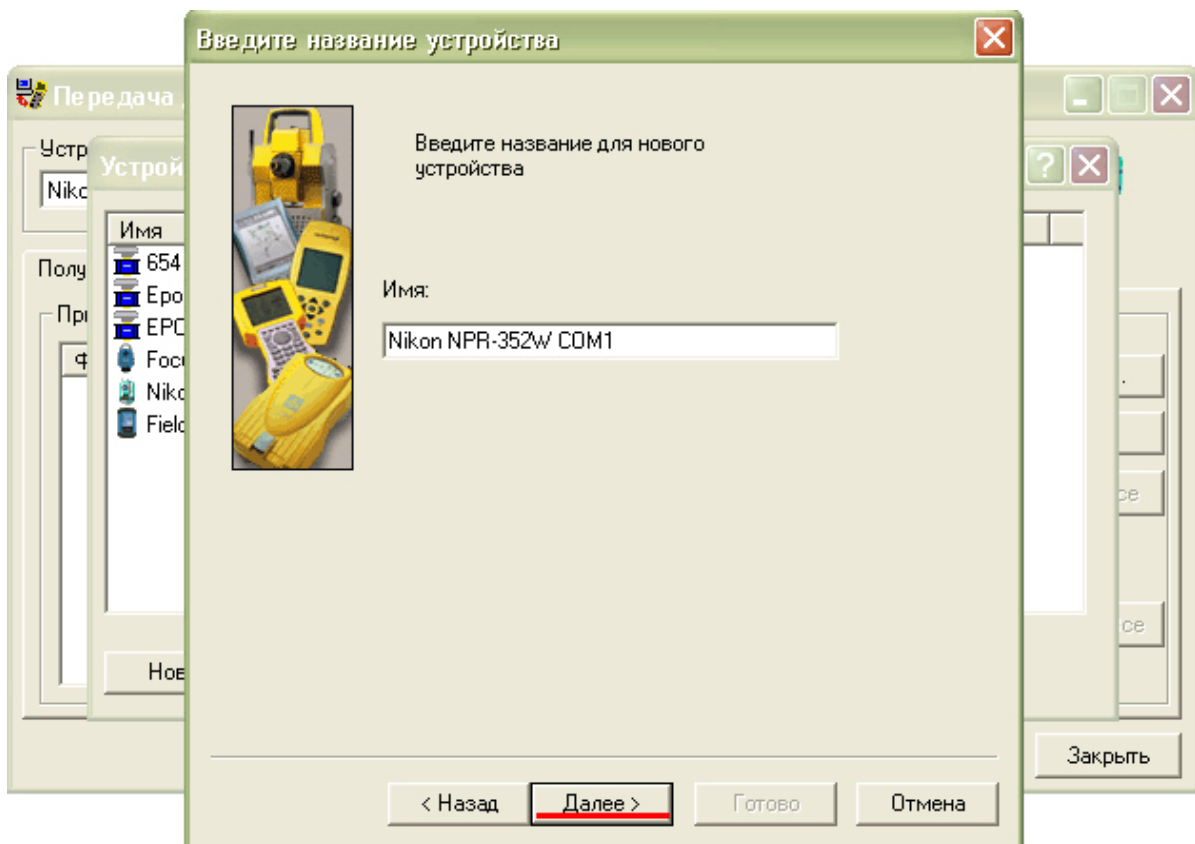
Тип устройства выбираем «Nikon / TS415». Нажимаем «OK»



Выбираем COM-порт к которому будем присоединять тахеометр. «Далее».



Указываем имя нашему новому соединению. «Далее».



Устанавливаем свойства последовательного порта. Данные цифры должны совпадать с параметрами соединения, установленные в тахеометре. Рекомендуемые:

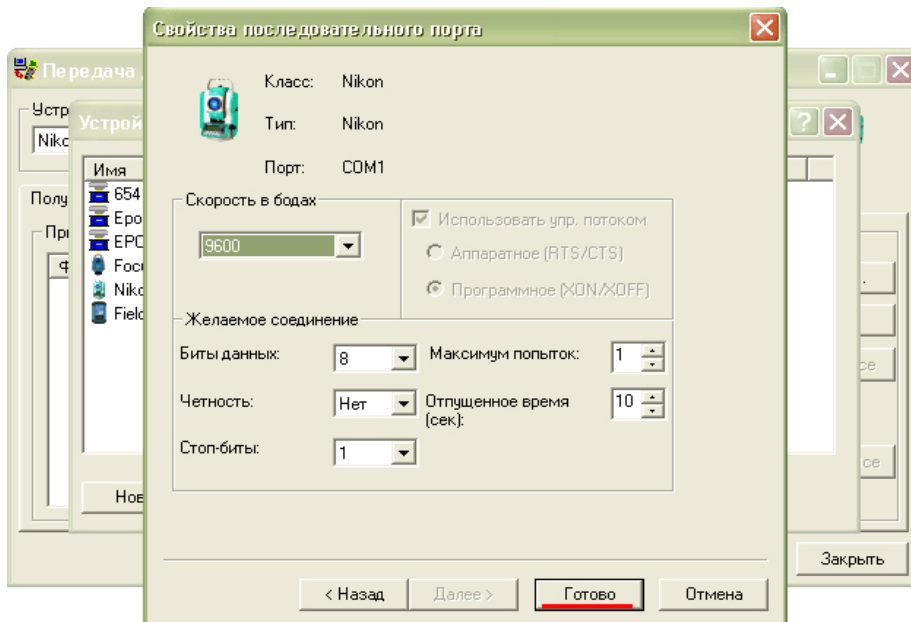
скорость — 9600

биты данных — 8

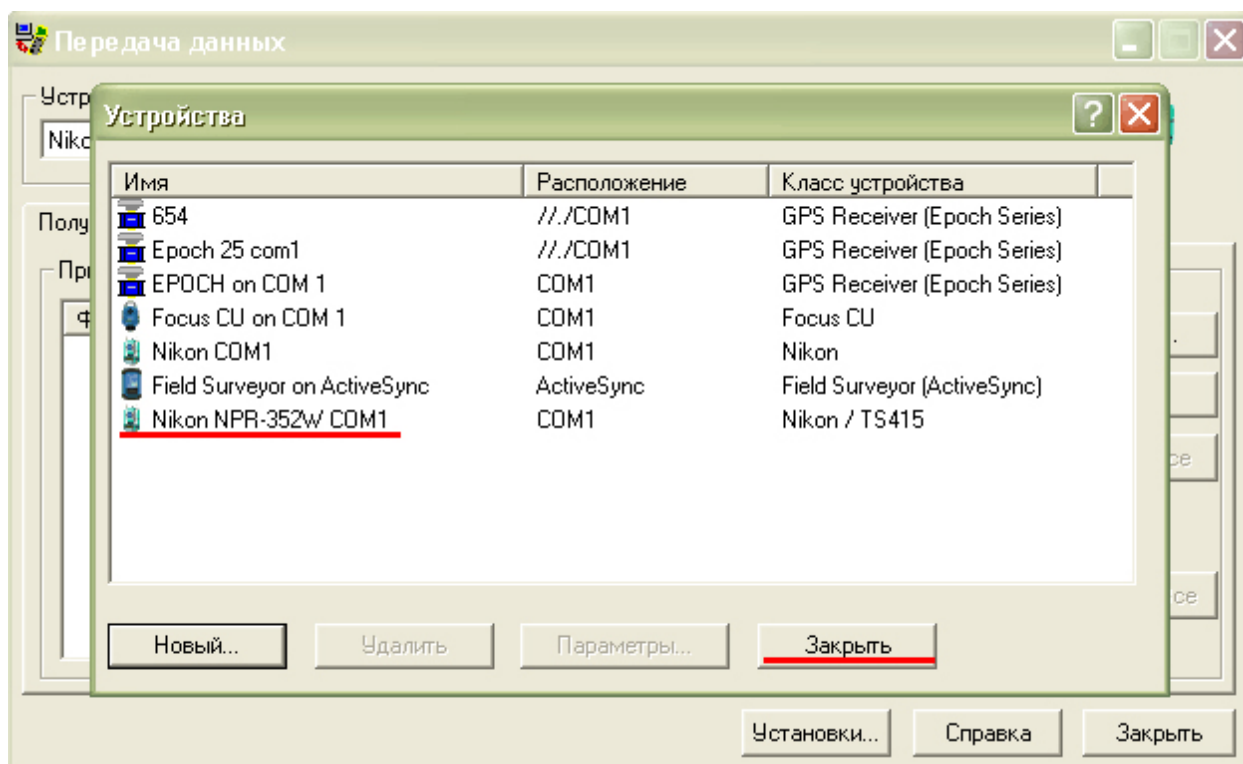
четность — нет

стоп-биты — 1

Жмем «Готово». Соединение создано!

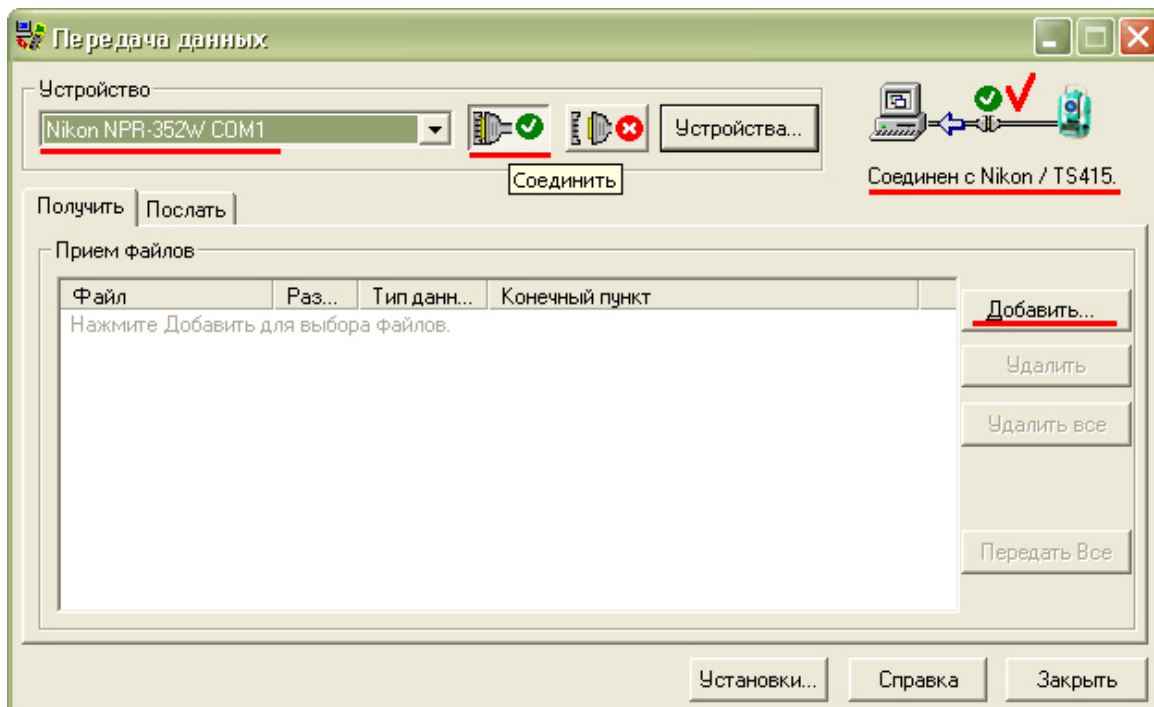


Теперь новое соединение отображается в окне Устройств. Закрываем окно.



Соединение и передача данных.

Соединяем тахеометр с компьютером кабелем передачи данных. Включаем прибор, если не включен. В стартовом окне программы Data Transfer выбираем созданное нами устройство и нажимаем кнопку соединения. При успешном соединении в правом верхнем углу между изображениями компьютера и тахеометра появится галочка зеленого цвета. А под картинкой надпись «Соединен с Nikon / TS415». Далее «Добавить...».

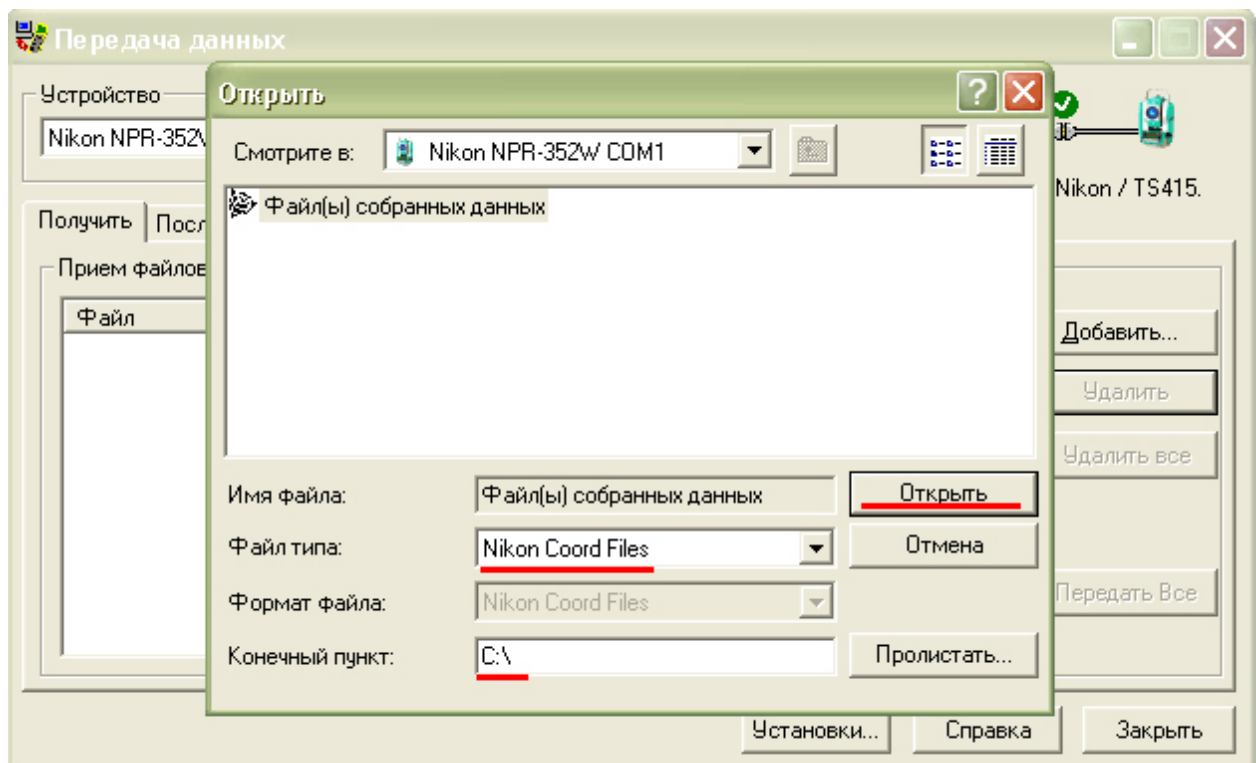


В окне «Открыть» выделяем «Файл(ы) собранных данных», указываем тип файла.

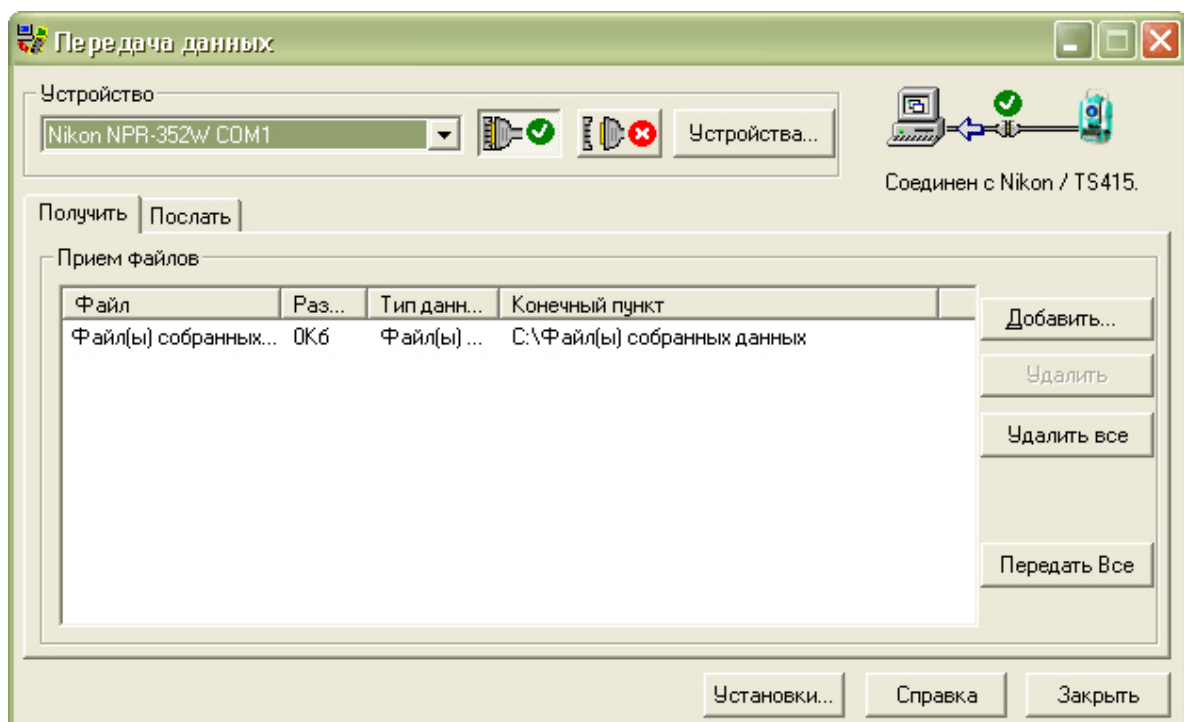
Raw Nikon Files – вся информация, содержащаяся в текущем проекте.

Nikon Coord Files – только точки с координатами и кодами

С помощью кнопки «Пролить...» определяем папку сохранения файла. Далее «Открыть».

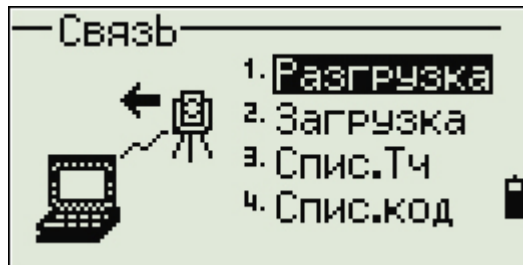
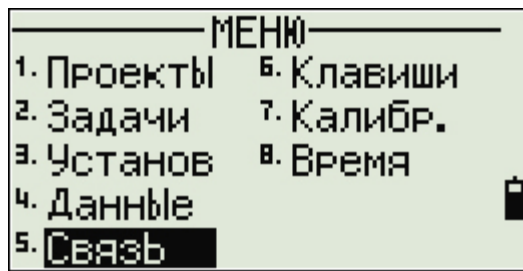


Во вкладке «Получить» в окне «Прием файлов» видим ссылку на наш файл.



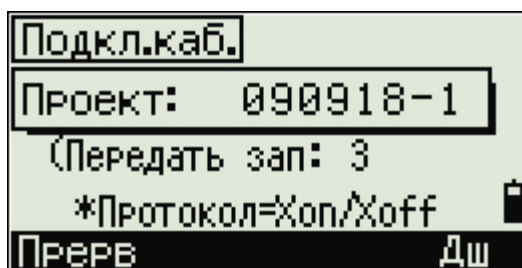
После этого в тахеометре из главного экрана измерений нажимаем

Меню > Связь > Разгрузка



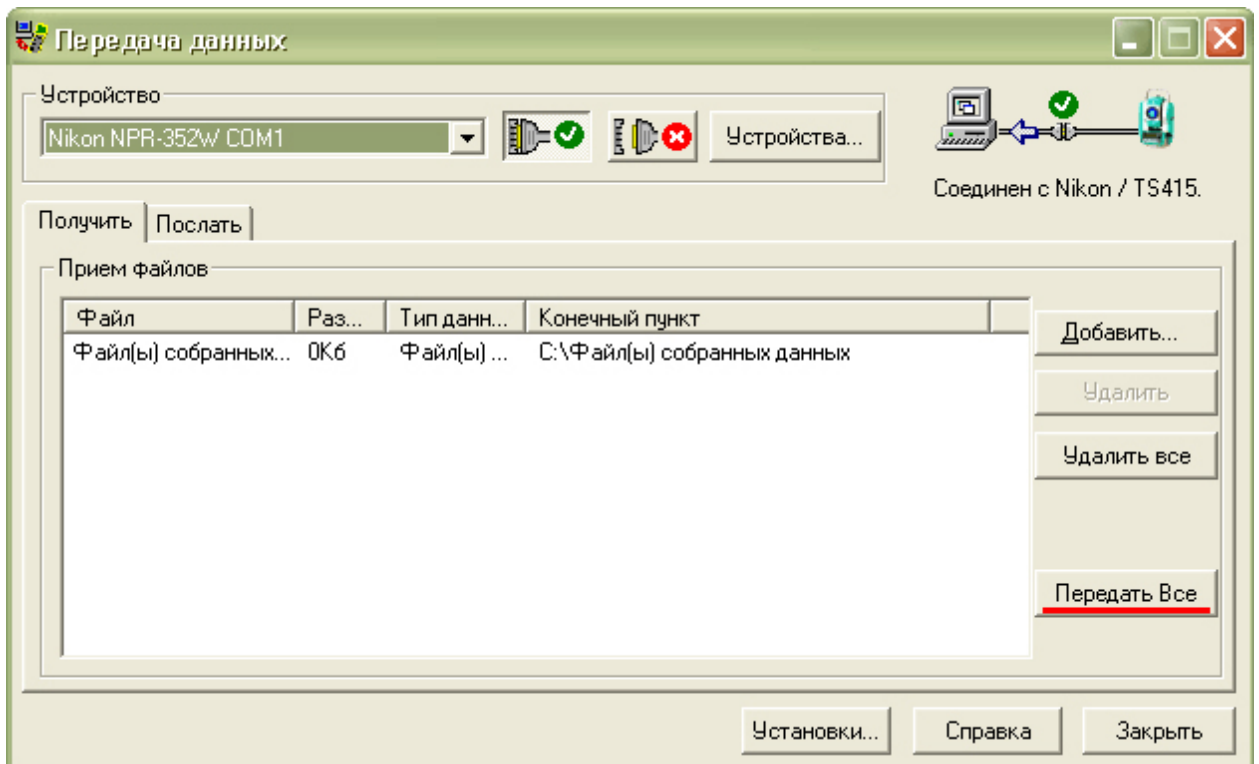
В окне Разгрузка будет указан текущий проект. Формат выбираем Nikon. А данные выбираем RAW для перекачки всей информации, содержащейся в проекте  
XYZ для перекачки только координат

Нажимаем REC/ENT. В нашем случае тахеометр сообщает, что будут переданы 3 строки

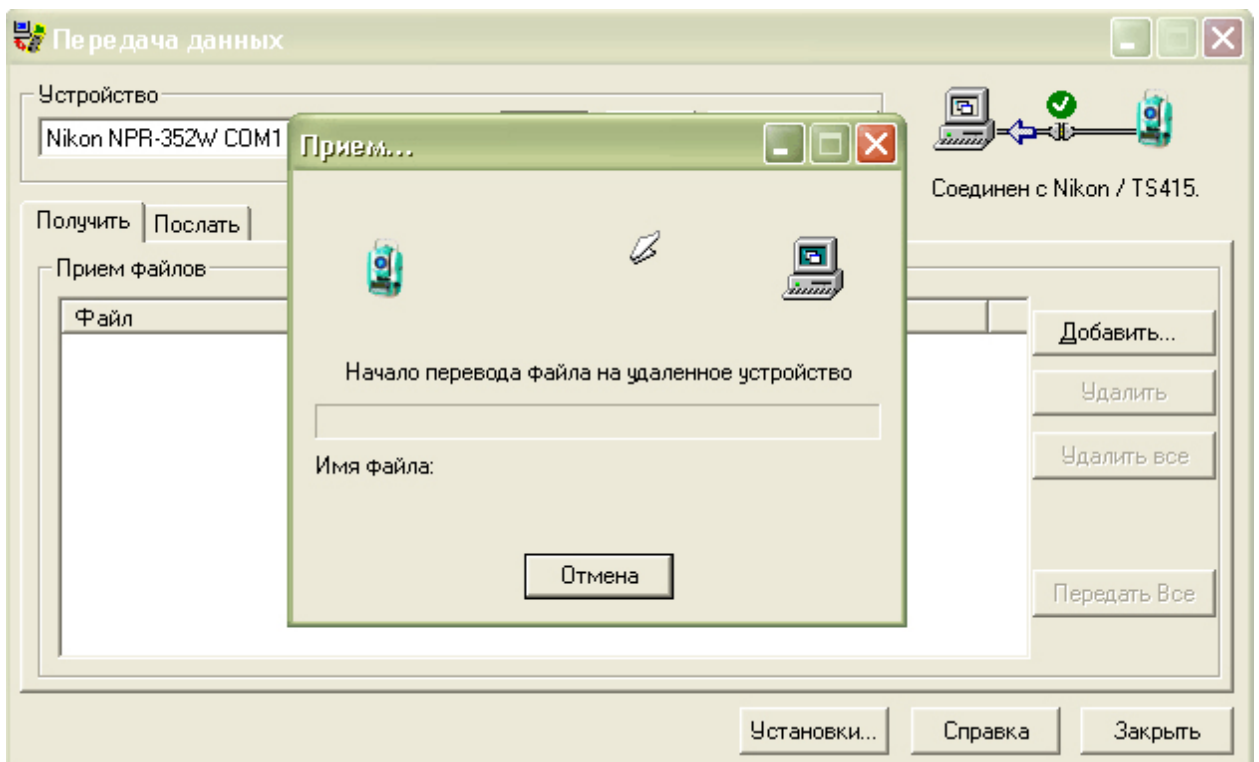


В компьютере нажимаем «Передать Все»





Утилита Data Transfer переходит в режим ожидания.



А в тахеометре нажимаем REC/ENT. Начнется передача данных. После передачи, тахеометр спросит об удалении переданного файла. Ждем «Отмена» для сохранения данных в приборе.