

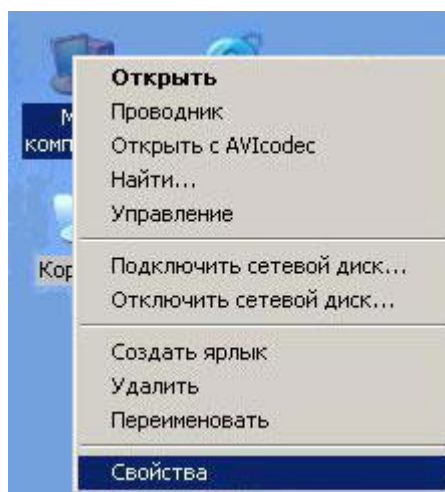


ООО «Геотехнологии»
680011 г. Хабаровск, ул. Шелеста, 23
Тел: (4212) 75-88-88
E-mail: info@gtdv.ru
www.gtdv.ru

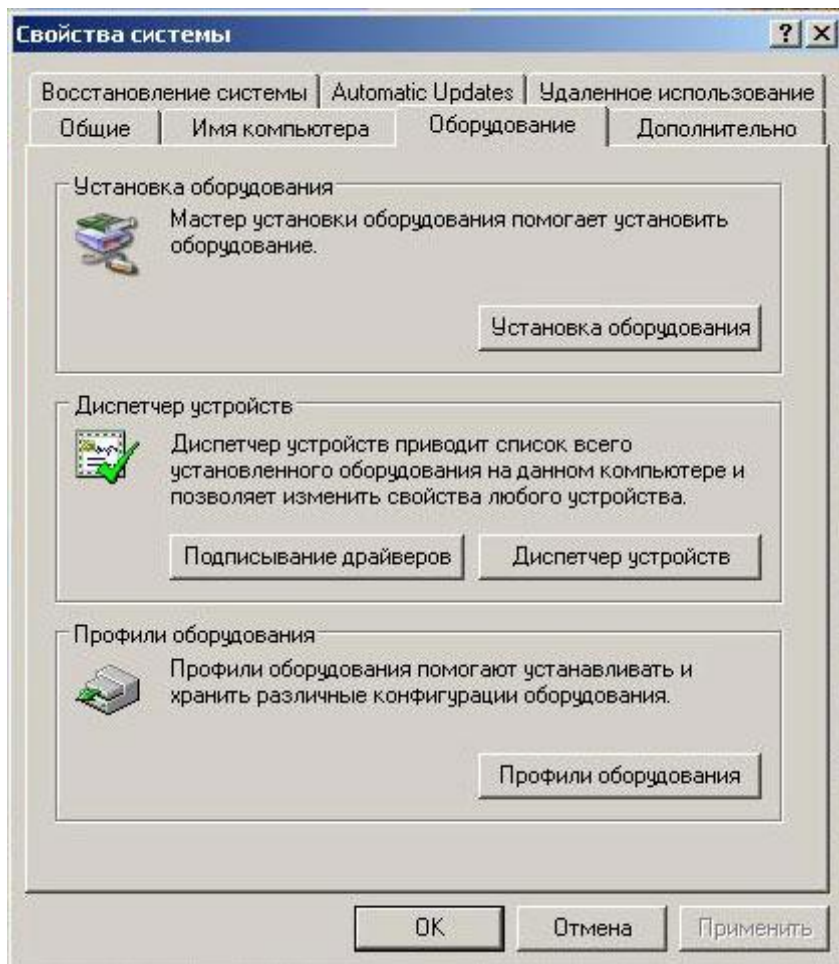
Инструкция по настройке портов ноутбука при использовании переходника COM/USB.

При использовании переходника COM/USB перед передачей данных с помощью программы PrinCOM необходимо выполнить ряд предварительных действий.

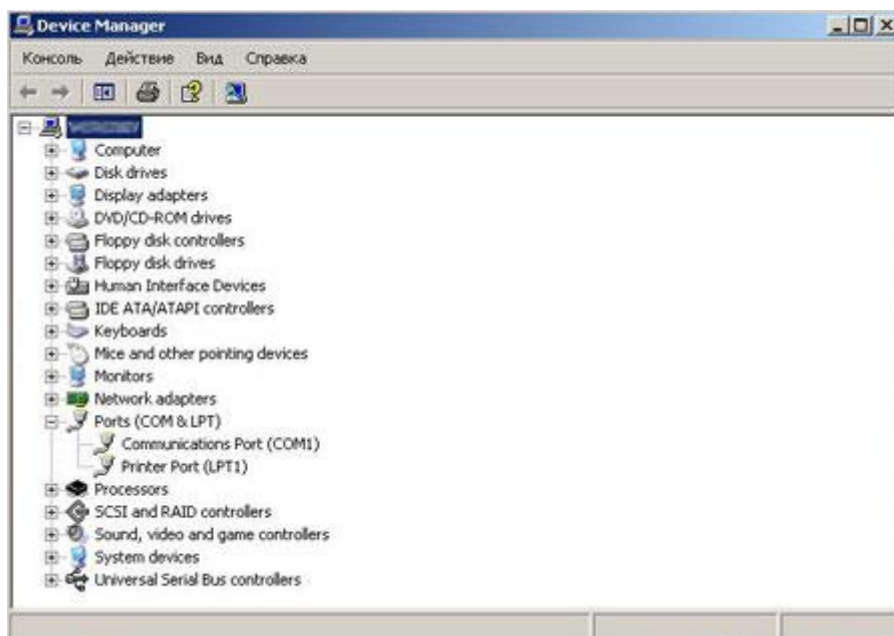
1. Установите на компьютер (или ноутбук) драйвер для используемого переходника, при необходимости перезагрузите компьютер.
2. Выполните настройку порта, через который будут передаваться данные в следующем порядке:
 - правой кнопкой мыши щелкните по иконке "Мой компьютер" на рабочем столе компьютера, выберите "Свойства" левой клавишей мыши;



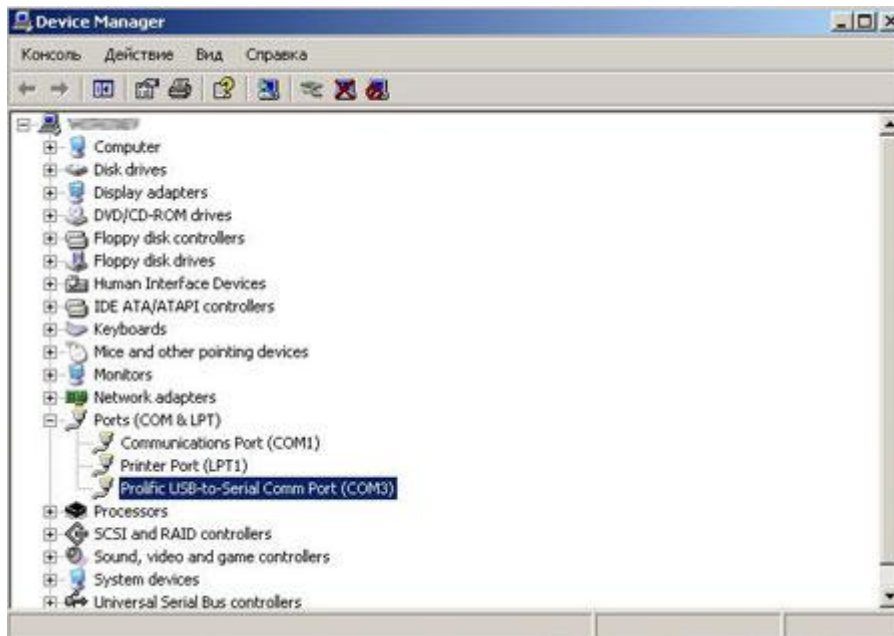
- в появившемся окне нажмите на вкладку "Оборудование", затем "Диспетчер устройств";



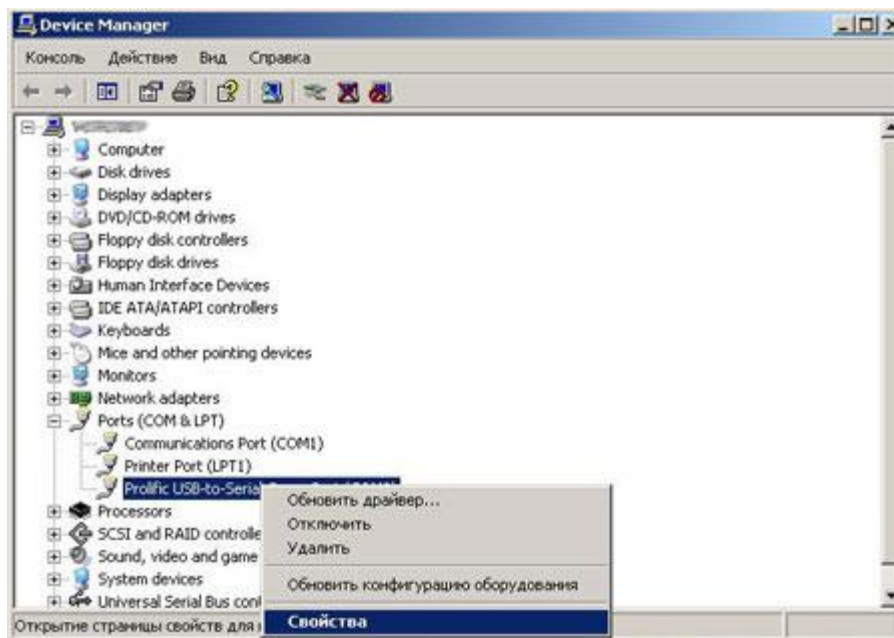
- в появившемся окне раскройте ветку меню, нажав на "+" напротив строки портов, после чего окно на мониторе будет выглядеть, как показано ниже;



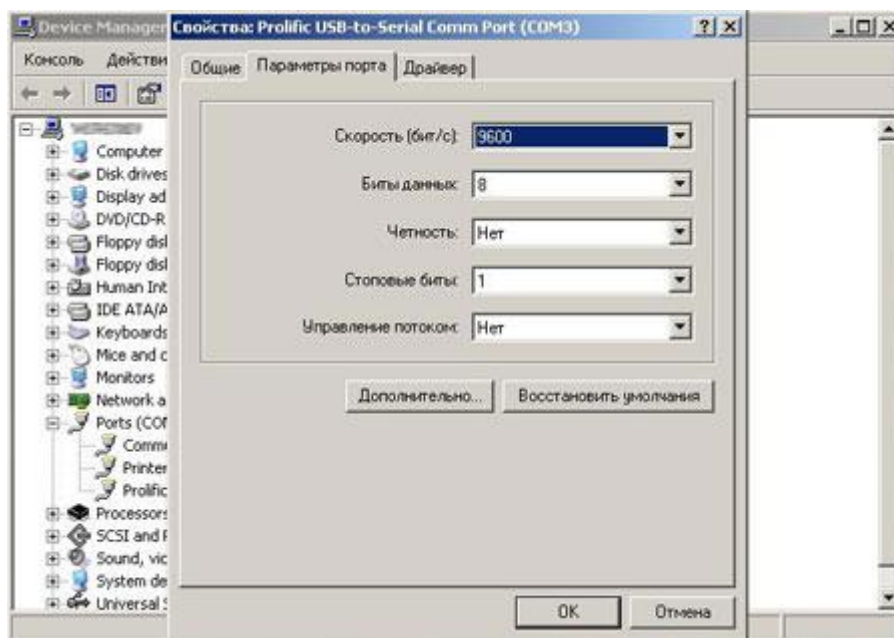
- вставьте переходник в USB-порт, через который будут передаваться данные, соедините переходник и кабель F4; - в дереве меню должен определиться переходник и порт, который он использует, как показано на рисунке ниже (если строка не добавилась, перезагрузите компьютер и повторите перечисленные действия);



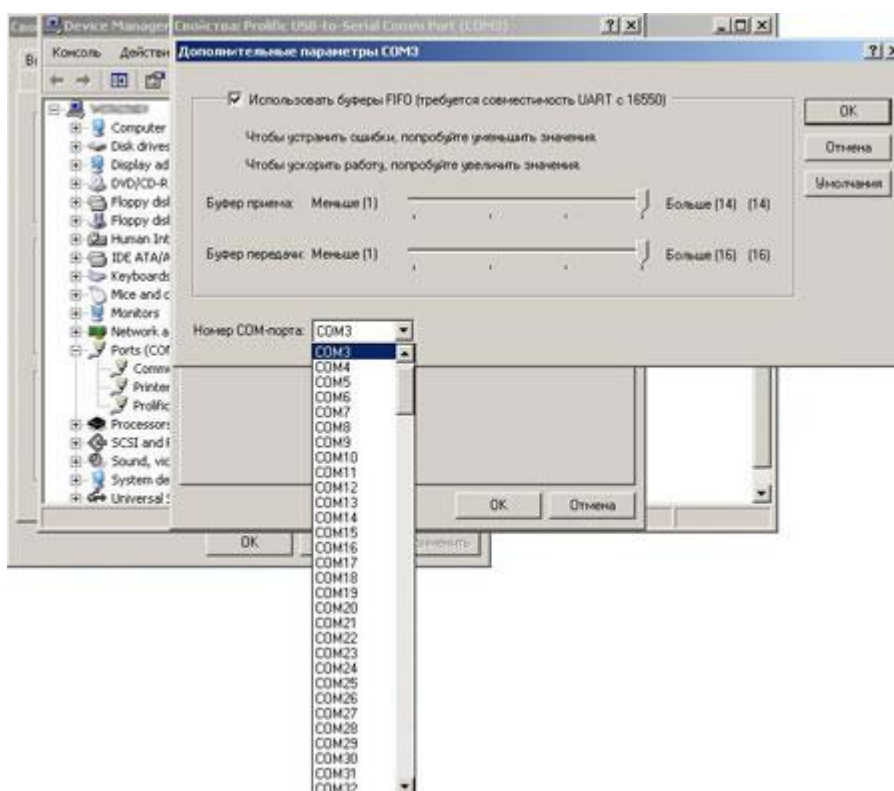
- правой клавишей мыши щелкните по новой строке и выберите "Свойства";



- в появившемся окне установите необходимые параметры порта и нажмите "Дополнительно";



- в программе PrinCOM доступна работа с четырьмя COM-портами, следовательно, необходимо присвоить COM-порту номер от COM-1 до COM-4; - после присвоения номера порту последовательно подтвердите изменения в выпадающих окнах.



Процедура настройки порта завершена