

Передача данных с тахеометров Nikon Nivo M/SP Focus 6

Операционная система Windows 7

Производим настройки тахеометра (Nikon Nivo M/SP Focus 6)

Заходим в «Меню»,

далее установки «Установ»,

далее «Связь»,

в строке «Порт», вместо «COM» указываем «Bluetooth»,

далее нажимаем «REC/ENT»


Теперь в тахеометре активирован Bluetooth.

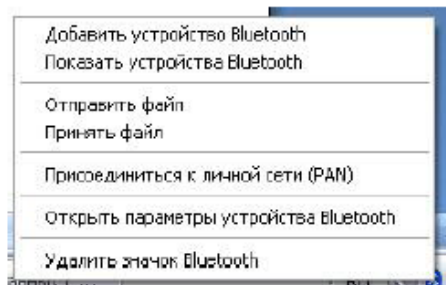
Далее подключаем к компьютеру Bluetooth адаптер USB



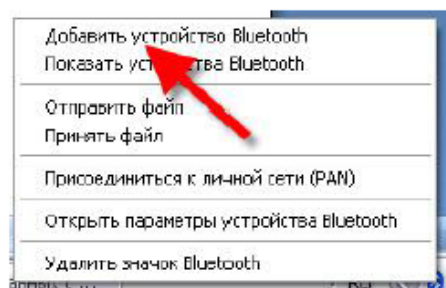
В нижнем правом углу рабочего стола появляется значок, что означает, что Bluetooth адаптер активен.



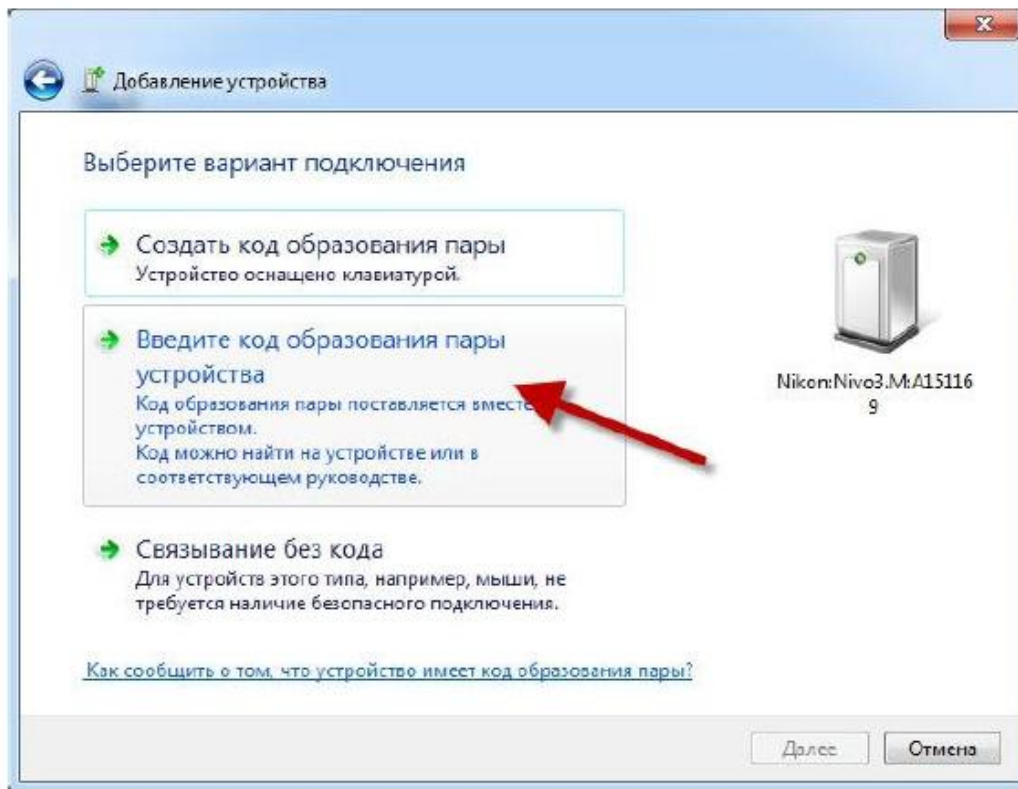
Нажимаем правой кнопкой мышки на значке 



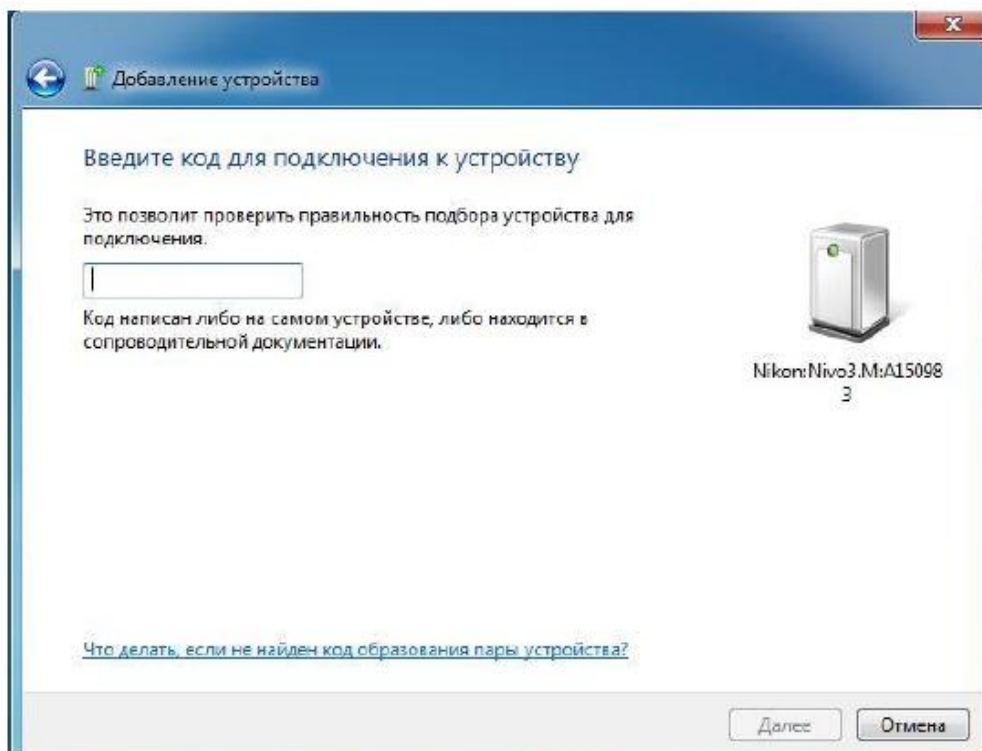
Далее нажимаем «Добавить устройство Bluetooth»



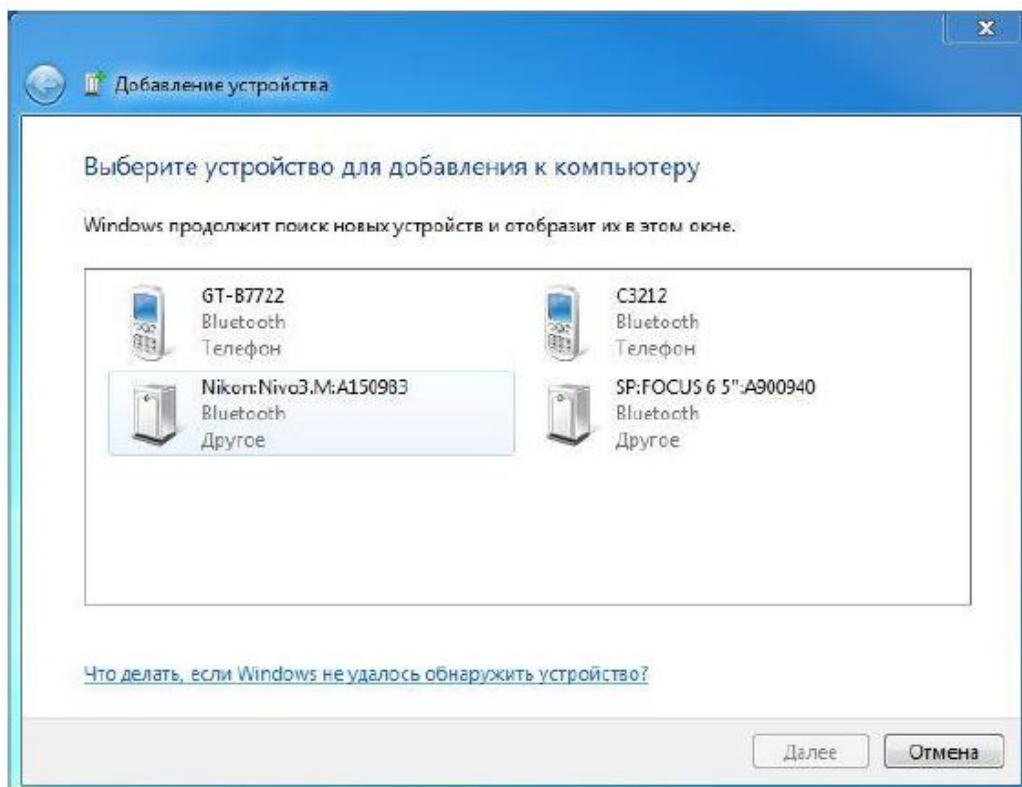
Выбираем варианты подключения и нажимаем «Введите код образования пары устройства»



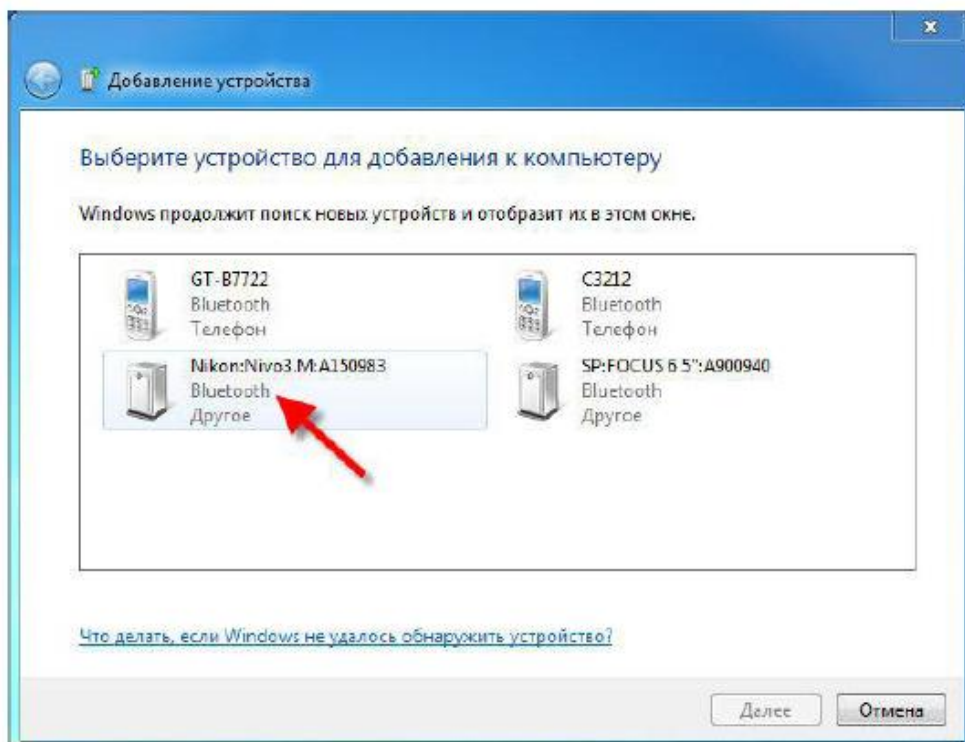
Появляется окно, «Введите код для подключения к устройству»



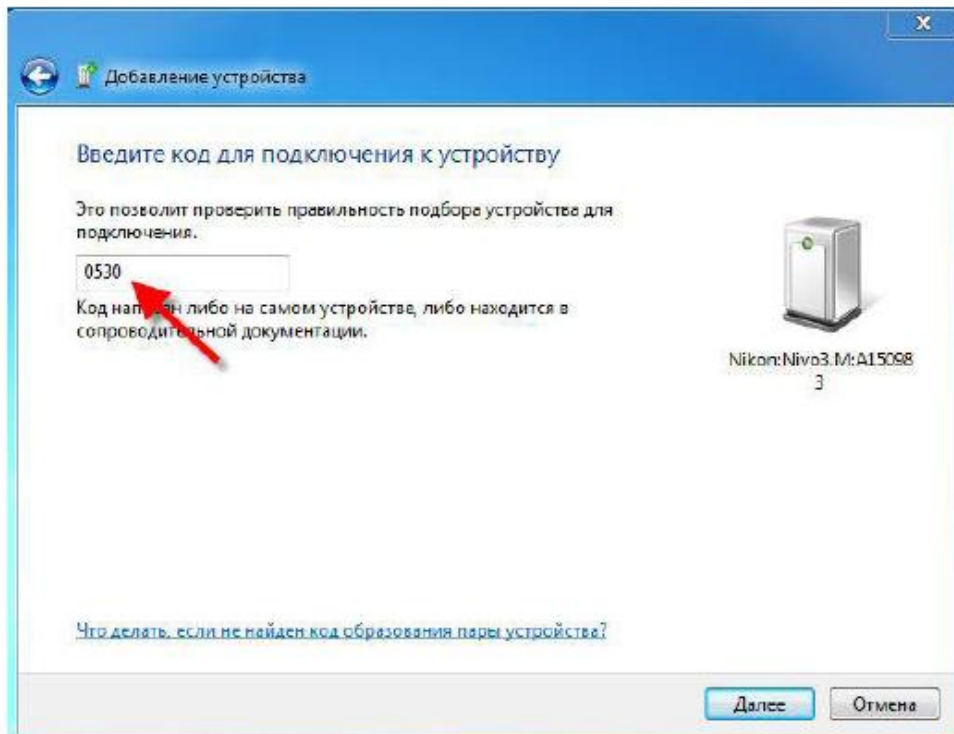
Далее появляется окно «Добавление устройства»



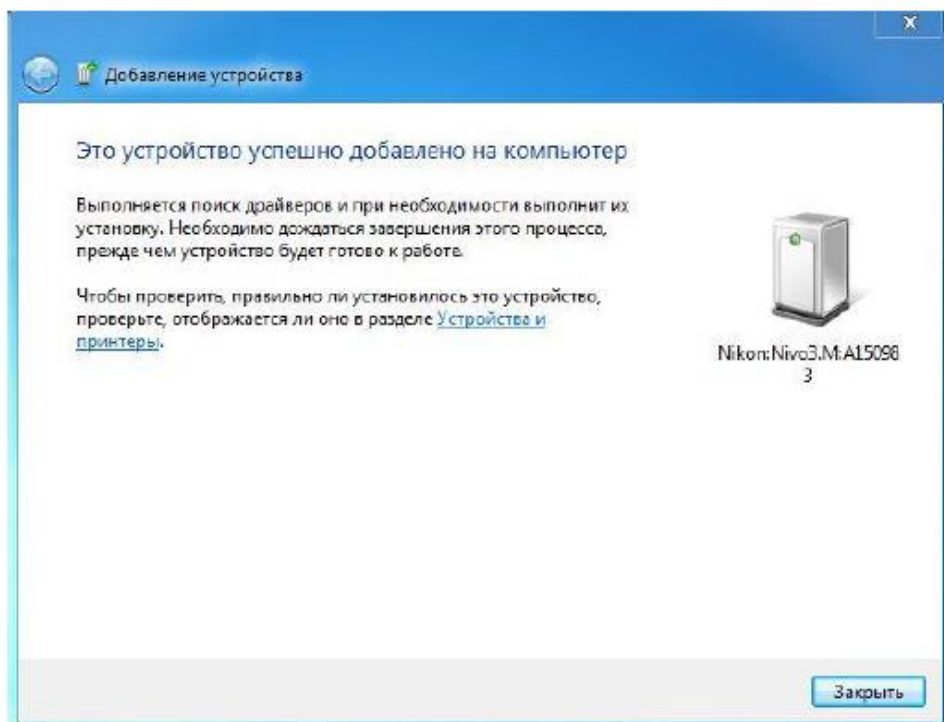
Выбираем необходимое устройство и нажимаем на него (В зависимости от вашей модели)



Вводим код: **0530** и нажимаем «Далее»



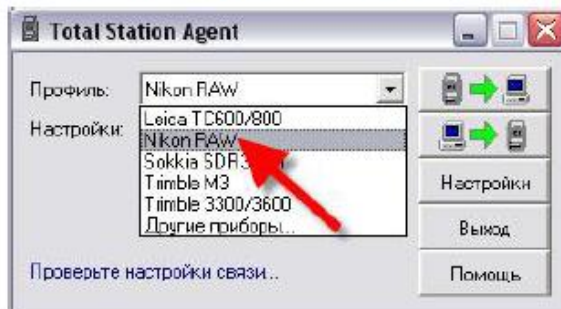
Устройство успешно добавлено.



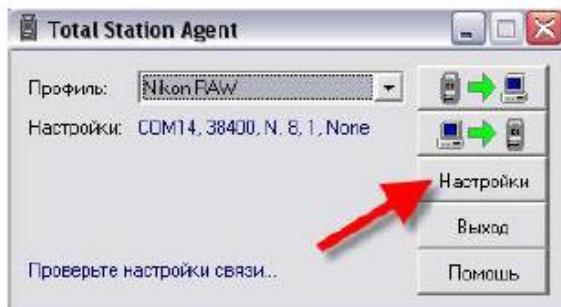
Нажимаем «Закреть».

После чего запускаем, ранее установленную на компьютер, программу Total Station Agent

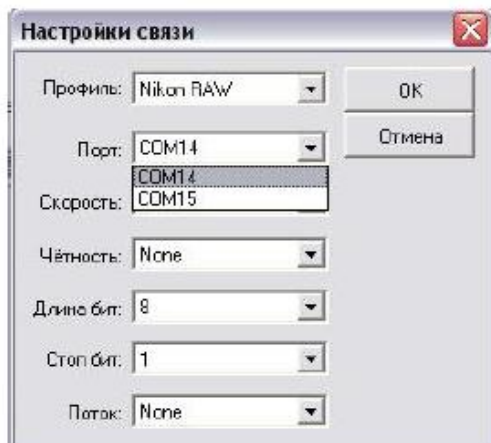
Устанавливаем «Профиль: Nikon RAW»



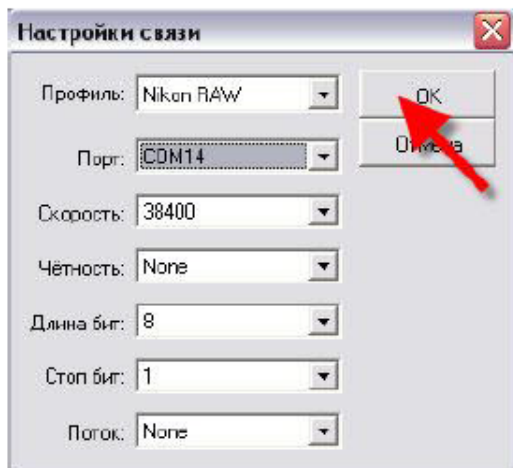
Далее нажимаем «Настройки»



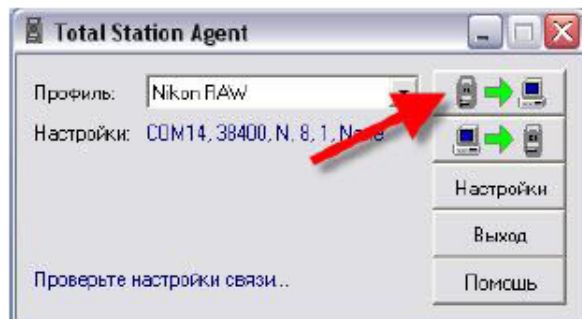
Появляется окно настроек, в строке порт устанавливаем **меньшее число**, то есть в данном случае «COM14».



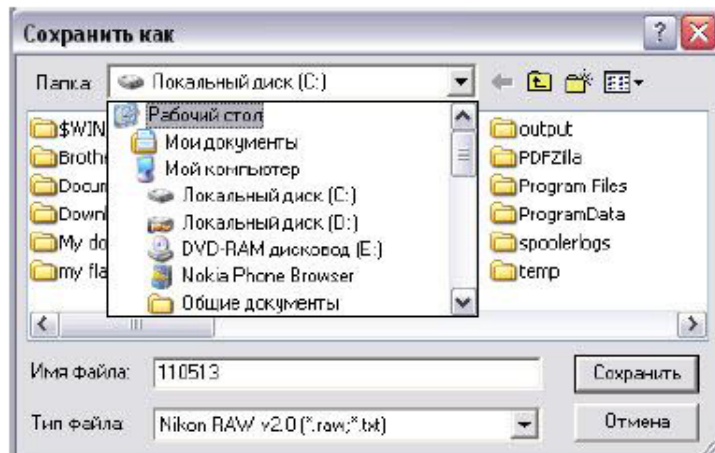
Нажимаем «Ок»



Далее нажимаем на «Передачу и тахеометра в компьютер»



Появляется окно «Сохранить как», сохраняем в необходимом месте – «Рабочий стол»



Далее заходи в «меню» тахеометра, далее «Связь», далее «Разгрузка» - для передачи данных из тахеометра в компьютер

На этом процедура передачи данных завершена.

Во избежание быстрой разрядки аккумуляторных батарей, рекомендуется отключить в тахеометре Bluetooth !!!

Заходим в «Меню»,

далее установки «Установ»,

далее «Связь»,

в строке «Порт», вместо «Bluetooth» указываем «COM» и нажимаем «ЕСТ».

Bluetooth в тахеометре отключен.